

BWT ENERGY SOLUTIONS

ENERGY SOLUTIONS & RESOURCE MANAGEMENT
ENERGIE SPAREN – RESSOURCEN SCHONEN – NACHHALTIG SEIN!



BWT ENERGY SOLUTIONS & RESOURCE MANAGEMENT

ENERGIE, WÄRME UND WASSER – MACHEN SIE MEHR DRAUS!

ENERGIE SPAREN – RESSOURCEN SCHONEN. WIE GEHT DAS?

Ständig steigende Energiepreise – sowie das Bestreben nach einem bewussten Umgang mit unserer Umwelt, erfordern speziell auch in der Bädertechnik, neue Antworten und ein Überdenken bisheriger Strukturen.


BWT Energy Solutions & Resource Management bietet einen ganzheitlichen Ansatz zur Modernisierung & Optimierung der gesamten Poolanlage, um erhebliche Energieeinsparungen zu ermöglichen und das schon seit über 15 Jahren. Ob Energieoptimierung, Energierückgewinnung, Sanierung/Modernisierung der Aufbereitungsanlage, thermische Abschirmung (BWT Energy Protect Cover) oder intelligente Steuerung – BWT Energy Solutions & Resource Management beschäftigt sich mit jedem Bereich, der Ihren Betrieb nachhaltig optimiert. Wir sind Ihr strategischer Partner für innovatives Energie & Ressourcen Management und gestalten die Energiewende gemeinsam mit Ihnen.

Auf dem Weg zur Dekarbonisierung Ihrer (Pool) Anlage fokussieren wir uns auf verbrauchsorientierte und wirtschaftliche Lösungen. Als Partner an Ihrer Seite unterstützen wir Sie dabei, den Ausstoß klimaschädlicher CO₂-Emissionen zu senken und gleichzeitig eine Einsparung an wichtigen Ressourcen (Strom, Wasser, Wärme) sicherzustellen. Mit uns reduzieren Sie Ihre Betriebskosten nachhaltig, schonen Ihre personellen Ressourcen und sichern damit ihr Kerngeschäft. Zuverlässig. Nachhaltig. Wirtschaftlich.

IHR VORTEILE IM ÜBERBLICK:

 **Energie- & Ressourceneinsparungen von bis zu 60 %**

 **Kurze Amortisationszeit – Einsparungen finanzieren die Investition**

 **Reduzierter CO₂ & Abwasser Ausstoß**

 **Bessere Bedienbarkeit – Verringerter Service-Aufwand**

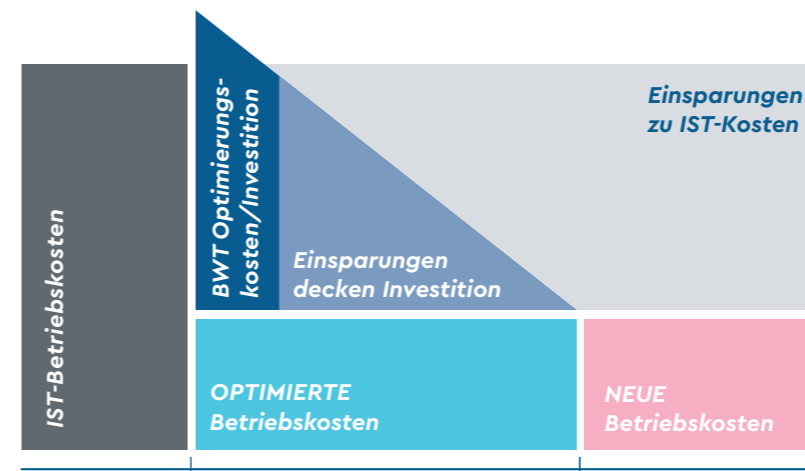
UNSERE LEISTUNGEN:

VON DER IDEE BIS ZUR ZEITNAHEN REALISIERUNG

- » Abwicklungen der Förderungen & Behördengänge/ Kommunikation
- » Massive Reduktion der laufenden Betriebskosten
- » Energieeinsparungen gemäß ÖNORM und Bäderhygienegesetz
- » Rückgewinnung von Wärmeenergie
- » Abwasseraufbereitung zur Wiederverwendung in unterschiedlichen Qualitäten (Trinkwasser, Brauchwasser)
- » Aufbereitung der Abwasserfraktion zur Wiederverwendung in der Anlage selbst (Re-USE)
- » BWT Energy Protect Cover Covrex



AMORTISATIONSBEISPIEL



ENERGIE & RESSOURCEN OPTIMIERUNGSSEGMENTE

ENERGIE/ KOSTEN

- » elektrische Energie
- » Wärme/Kälte
- » Wasserverbrauch
- » Chemie Betrieb & Wartung

SICHERUNG/ TECHNIK

- » Modernisierung
- » Anpassung nach ÖNORM & Bäderhygienegesetz
- » Sicherheitsprüfung
- » BWT Energy Protect Cover

HYGIENE/ GESUNDHEIT

- » Voraufbereitung
- » Wasserchemie
- » Bakteriologie
- » Wasserqualität

TECHNISCHES LEISTUNGSPROFIL

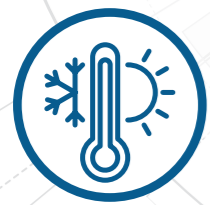
NACH ENERGIE & RESSOURCEN TYP



Frischwasserreduktion durch Verwendung wiederaufbereiteten Rückspülwassers.



Energieeinsparung durch Einsatz von Frequenzumformer. Reduzierter Umwälzbetrieb lt. Ö-Norm.



Entwärmung von Rückspülwasser. Abgesenkter Betrieb der Becken lt. Ö-Norm. Beckenabdeckung



Erneuerung der Messtechnik und Steuerungstechnik und daraus resultierende Wertsteigerung, Modernisierung als auch Optimierung der Betriebsabläufe.

BWT & SIEMENS – EINE LANGFRISTIGE ENERGIEPARTNERSCHAFT

BWT & Siemens arbeiten in einer Kooperation schon seit Jahren zusammen, um im Bereich Energieoptimierung neue Wege zu gehen, Einsparpotentiale aufzuzeigen und Betriebskosten zu optimieren. Im Schnitt amortisieren sich diese Projekte zwischen 2–8 Jahren.



SIEMENS
Ingenuity for life

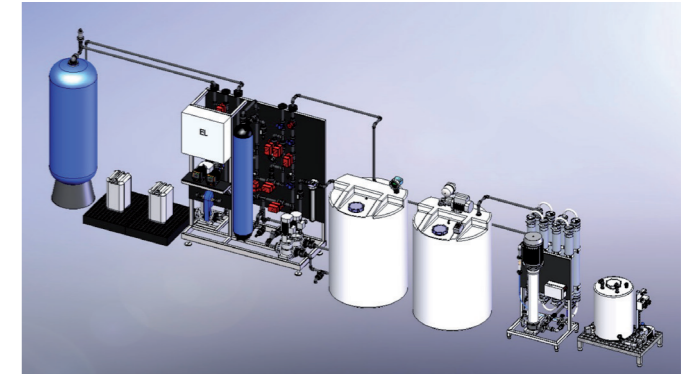
Hier finden Sie eine Erfolgsgeschichte: (Beispiel „Weisses Rössl“)



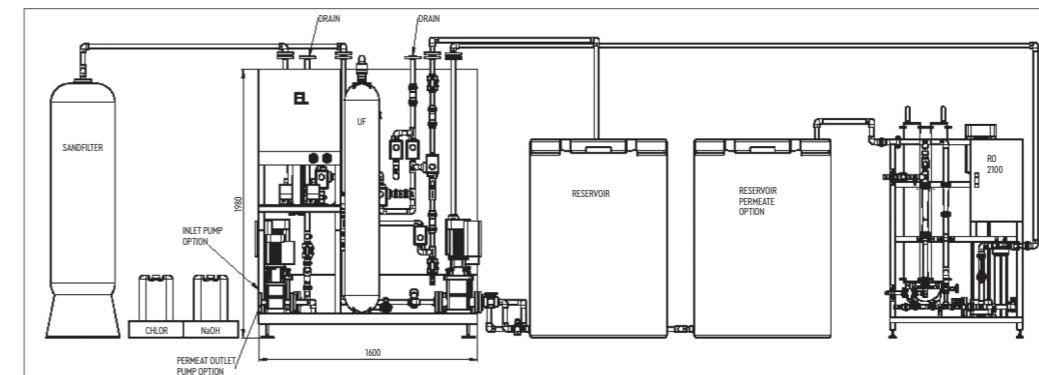
BWT RE-USE

WASSER LIEGT UNS AM HERZEN

Wasseraufbereitung auf dem letzten Stand der Technik ermöglicht es, die vermeintliche Abwasserfraktion auf ein Minimum zu begrenzen und 80–90% davon wieder in den Wasserkreislauf einzubringen. Somit wird nicht nur die Ressource Wasser geschont, sondern auch Wasser- und Kanalgebühren erheblich gesenkt.



3D Darstellung unserer BWT Re-USE Anlage die es Ihnen ermöglicht von Ihr Beckenwasser in den unterschiedlichsten Qualitäten wiederzuverwenden – vom Brauchwasser bis zur Trinkwasserqualität.



Plan Ansicht der BWT Re-USE Anlage (Aufbau von links nach rechts: Sandfiltereinheit, Ultra-Filtrationseinheit, Reservoir-Tank und Reverse Osmose-Einheit). Für weitere Informationen kontaktieren Sie uns einfach unter: office@bwt.at

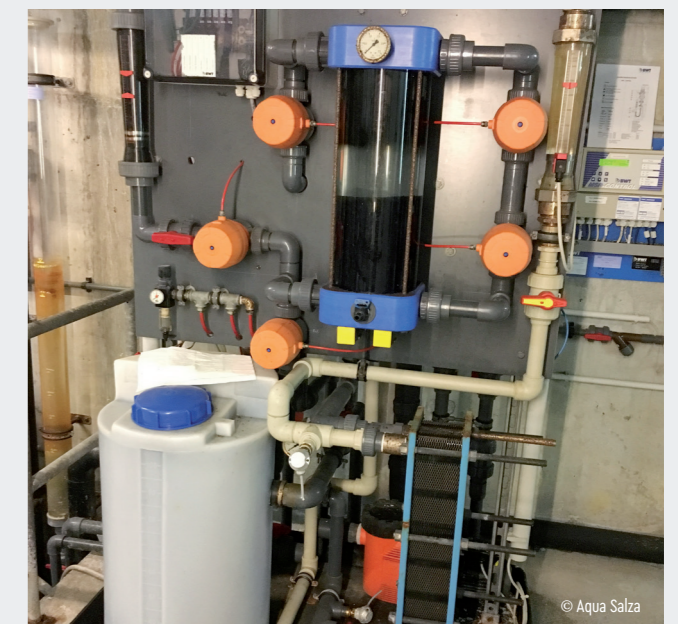
REFERENZBERICHT: ERLEBNISBAD AQUA SALZA IN GOLLING (WÄRMEENERGIE)

FACTS:

Durch den Einbau der BWT tERA Wärmerückgewinnungsanlage konnten durchschnittlich 11 mWh (Megawattstunden) Wärmeenergie pro Monat eingespart werden.



TECHNIK-RAUM



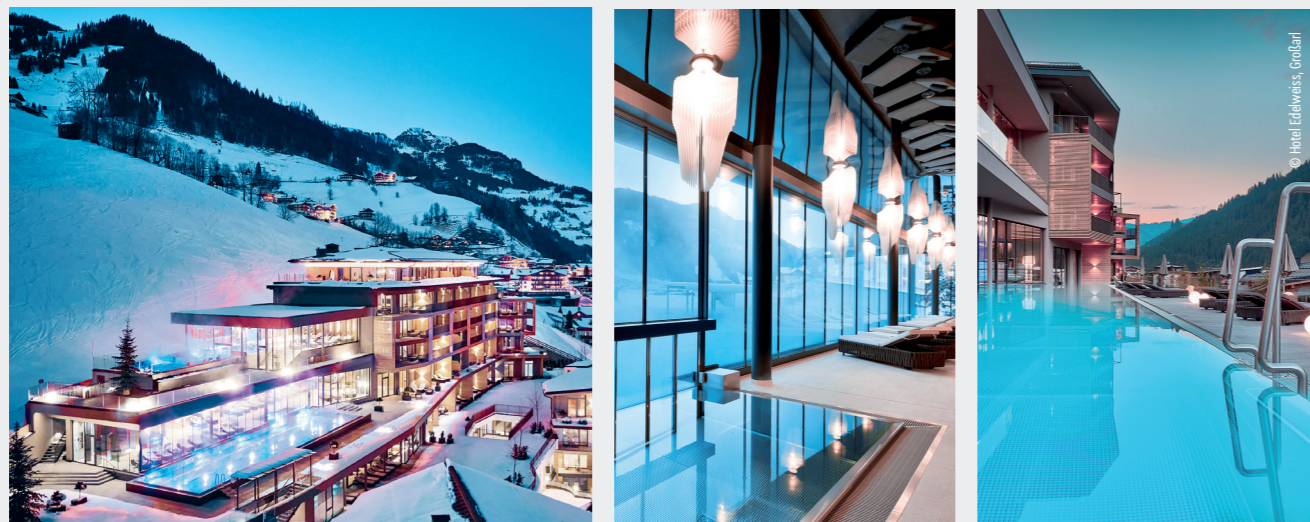
BWT PROJEKT-REFERENZEN

EIN KURZER AUSZUG AUS UNSEREN BWT ENERGY SOLUTIONS & RESOURCE MANAGEMENT PROJEKTEN DER LETZTEN 15 JAHRE.

REFERENZ: HOTEL EDELWEISS GROSSARL

FACTS:

Rückspülwasserentwärmung im Badewasserkreislauf (Rückspülbecken)



REFERENZ: LANSEHOF TEGERNSEE

FACTS:

Rückspülwasseraufbereitung zur Wiederverwendung als Brauchwasser (WC-Spülung und Reinigungswasser) – Ersparnis Frischwasser 10.400 m³* und Wärmeenergie von 87.360 kWh*



REFERENZ: FREIBAD GROSSARL

FACTS:

Energieoptimierung durch reduzierten Betrieb lt. Ö-Norm – elektrische Einsparung von 28.429 kWh* und eine thermische Einsparung von 36.152 kWh*



REFERENZ: ALPENTHERME BAD HOFGASTEIN

FACTS:

Energieoptimierung durch reduzierten Betrieb lt. Ö-Norm – elektrische Einsparungen von 10.191 kWh*



AUS ALT MACH NEU!

MIT GASSNER EDELSTAHPOLS!

Die Renovierung eines Schwimmbeckens kann durch kluge Planung einen Mehrwert hinsichtlich Wärme und Heizkosten bringen inklusive eines neuen modernen Stils in Form und Design.

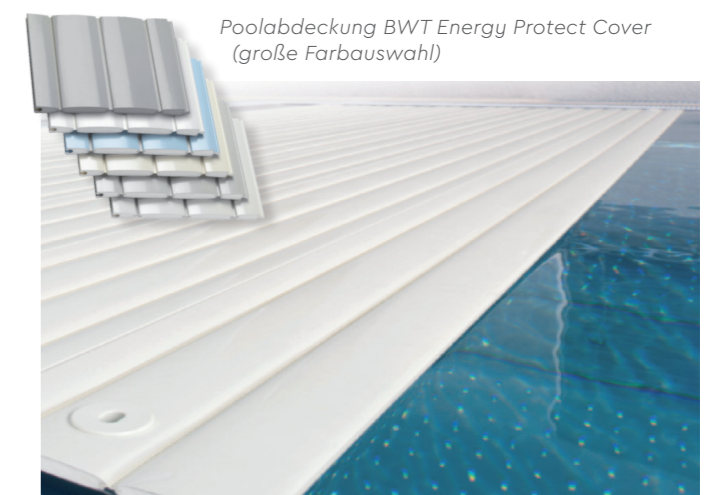
» Die Lebensdauer einer gut gepflegten Edelstahlpool ist wesentlich höher als bei allen alternativen Materialien.

BWT ENERGY PROTECT COVER

Im Zuge der Renovierung bietet sich auch an entweder eine existierende Poolabdeckung mit besseren isolierenden Lamellen auszustatten oder eine Poolabdeckung zu ergänzen um noch mehr (Heiz-)Energie zu sparen.

IHRE VORTEILE BEI RENOVIERUNG DURCH EINE KOOPERATION VON GASSNER UND BWT:

- » Das neu ausgelegte Becken wird an den Bodenflächen und Wandflächen im Standard isoliert ausgeführt (Isolierung 6 cm) und bietet eine bessere Wärmeisolierung und daher reduzierten Energieaufwand.
- » Sanierungen durch einen angepassten Beckenkorpus aus Edelstahl (Becken in Becken Passform) sind sehr effizient und leicht durchführbar und ermöglichen auch eine Verkleinerung der Wasserfläche falls gewünscht. Dazu kann auch die technische Anlage neu angepasst werden, um noch weitere Energieeinsparungen zu realisieren.
- » Edelstahl ist der einzige diffusionsgeschlossene Baustoff für Schwimmbecken – somit ist ein Eindringen der Poolchemie in die Bausubstanz ausgeschlossen.
- » Edelstahl ist zu 100 % recyclebar und somit sehr nachhaltig im Vergleich zu herkömmlichen Beckenmaterialien.



Poolabdeckung BWT Energy Protect Cover (große Farbauswahl)

REFERENZ: HOTEL STADT BREISBACH IN BREISBACH DEUTSCHLAND

BECKENSANIERUNG/OPTIMIERUNG

Im Hotel Stadt Breisbach wurde ein undichtes Fliesen-Becken durch ein isoliertes, hochwertiges und vor allem dauerhaft dichtes Edelstahlbecken ersetzt. Die Umsetzung fand in Kooperation von der Firma Gassner (AT) und der Firma Herzog Schwimmbäder (Eschbach, DE) statt.

Nachher:



Vorher:





BWT

**CHANGE
THE WORLD**

sip by sip

GASSNER

— EDELSTAHPOLS —

Betriebsstraße 6, A-4523 Neuzeug
Telefon: +43 7259 23 88, E-Mail: office@gassner.at
www.edelstahl-pool.at

BWT AUSTRIA GmbH

Walter-Simmer-Straße 4, 5310 Mondsee
T: +43 6232 5011-0 | M: office@bwt.at
BWT.COM



BWT Best Water Home

