

# GASSNER.

---

STAINLESS LUXURY IN POOL

# Firmengeschichte

1970

Firmengründung  
Johann Gassner

1995

Neuerrichtung am  
Standort - Neuzeug

1998

Produktion des  
ersten Edelstahlpools

2005

Erweiterung  
Produktion (2. Halle)

2004

Pool-Vollsortimenter  
inkl. Wasseraufbereitung

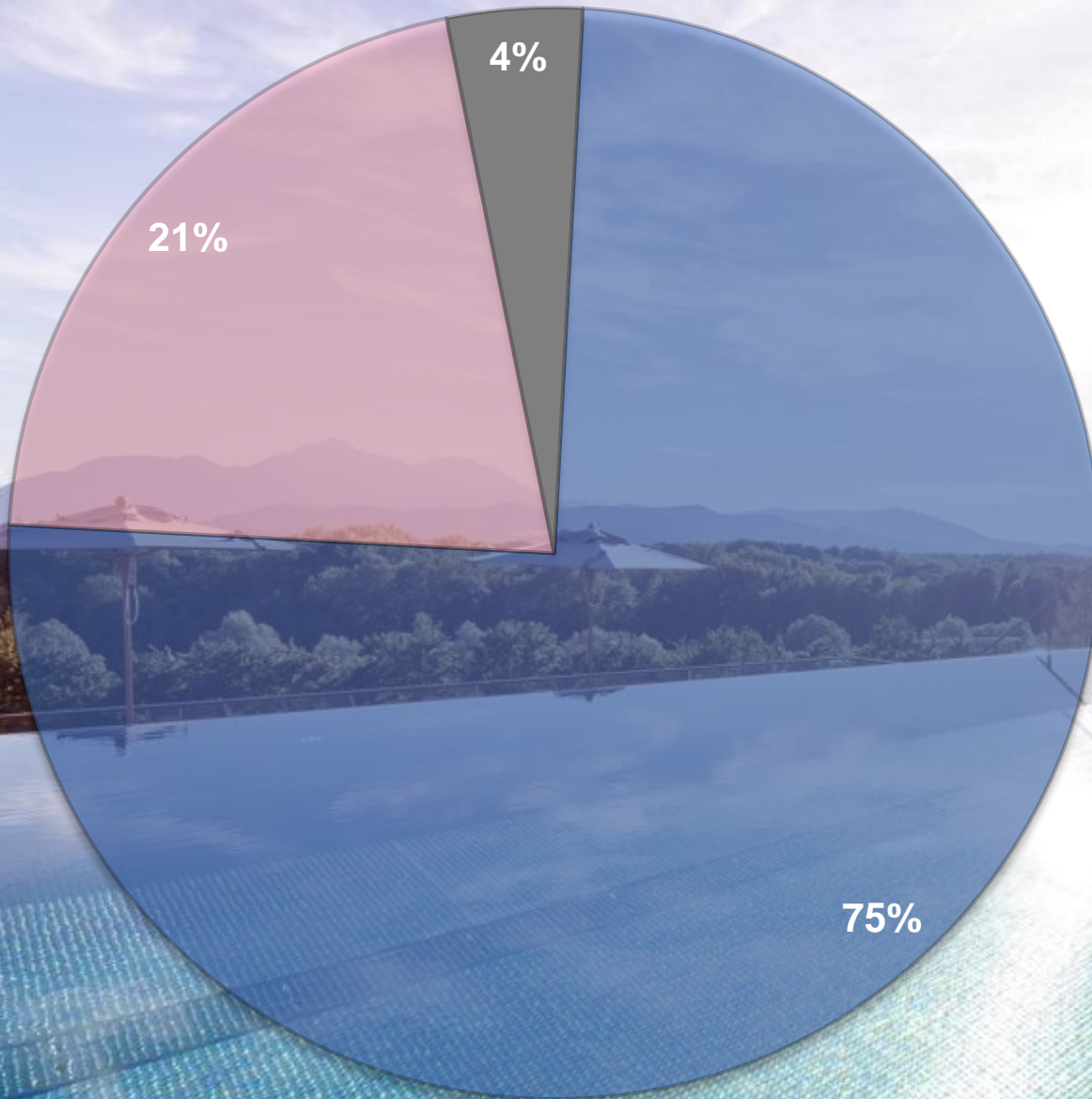
2022

Firmenübernahme





INTERESSANTE UND  
ABWECHSLUNGSREICHE  
KOMBINATION VON  
DIVERSEN BEREICHEN,  
DIES MACHT UNS FLEXIBLER, SOWIE  
WESENTLICH  
UNABHÄNGIGER VON SAISONALEN  
SCHWANKUNGEN



 **POOL**  **LOHNFERTIGUNG**  **SONSTIGES**

4-Sterne-Superior „Hotel EDELWEISS“ in Berchtesgaden (DE)



# WARUM GASSNER ?

4-Stern Superior Wellness- und Wohlfühlresort „PETERNHOF“ in Kössen (AT)



## Freitragendes Becken

- ✓ Keine Betonwanne bzw. Stützmauern notwendig und somit keine Durchbrüche (Schnittstellen)
- ✓ Becken im Standard mit 6 cm isoliert an Boden und Wänden

## Montage in eine Betonwanne

- ✓ Trotz der Betonwanne statische Versteifung der Wände, deren Ablastung erfolgt dann jedoch zur Wand
- ✓ Isolierung sitzt direkt am Becken und wird verklebt ausgeführt, kaum Bildung von Kondensat
- ✓ Besonders schöne Ebenheit der Seitenwände während und nach der Wasserfüllung durch diese Bauweise





## Skimmerbecken

- ✓ Gassner Edelstahlskimmer  
(daher fix verschweißt und dauerhaft dicht)
- ✓ Einzigartig hoher Wasserstand von  
ca. 5 cm (Wasserlinie zu Oberkante)  
Skimmer-Oberkante abzüglich 35 mm – abhängig  
vom Beckenkopf und Bodenbelag
- ✓ Skimmerkorb wasserseitig entnehmbar  
→ keine Revisionsöffnung
- ✓ Skimmer in Breite 235 mm od. 400 mm





## Überlaufbecken

- ✓ Eigens entwickeltes Einstellsystem der Überlaufkante mittels Edelstahlgewindestangen (ca. alle 50 – 60 cm)
- ✓ Ein gleichmäßiges Überlaufen an allen Seiten ist die Voraussetzung für ein funktionierendes Überlaufbecken.
- ✓ Bei Überlaufbecken ist bei Endkunden ein Niveauprotokoll eines externen Vermessungsbüros inkludiert.





## Noppung

- ✓ Die Noppung des Beckenbodens wird der Beckenform angepasst.
- ✓ Gleiche Abstände zu Wänden und Stiegen
- ✓ Alle Bodenelemente werden im Standard genoppt.  
(schönere Optik, kleinere Kratzer sowie Bodenschweißnähte verlieren sich)
- ✓ Noppen entsprechen der Norm und gewährleisten eine optimale Anti-Rutsch-Sicherheit



## Runder Übergang

- ✓ Zwischen Boden und Wand, gibt strömungstechnisch Schmutz und Ablagerungen keine Chance hier sich abzulagern und Streifen zu bilden
- ✓ Eine 100%ige Reinigung des Übergangs durch einen Poolroboter wird zusätzlich unterstützt durch die Verringerung des Abstands in der nicht vorhandenen Kante des Beckens.





# Einstiege flexibel und individuell

Einstieg freitragend (Breite max. 60 cm)



Eckeingang



Einstieg öffentlich  
(mit Trittmarkierung und Handlauf)



Einstieg-Kombi mit Rollositzbank



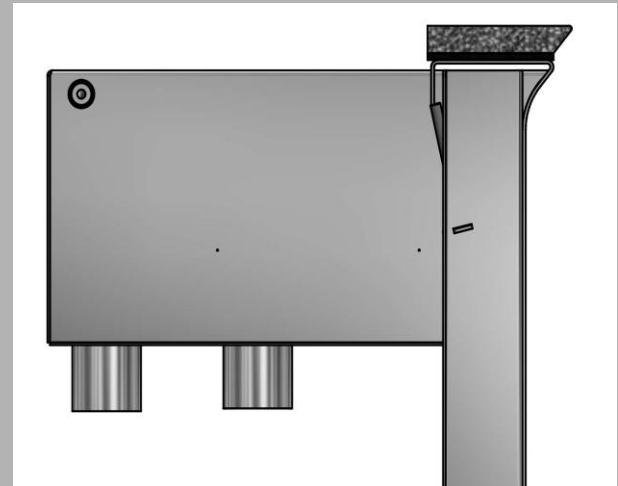
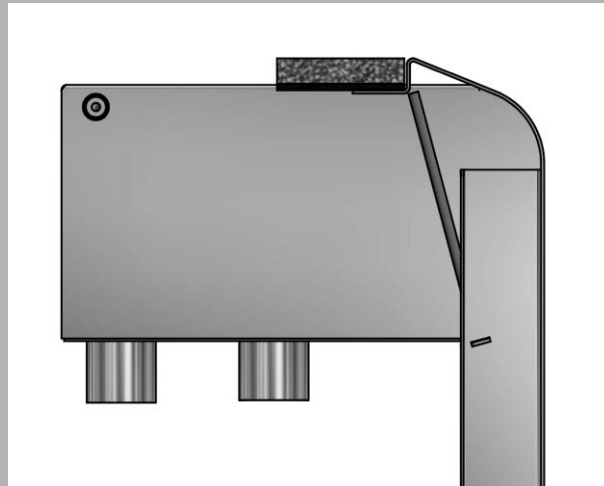
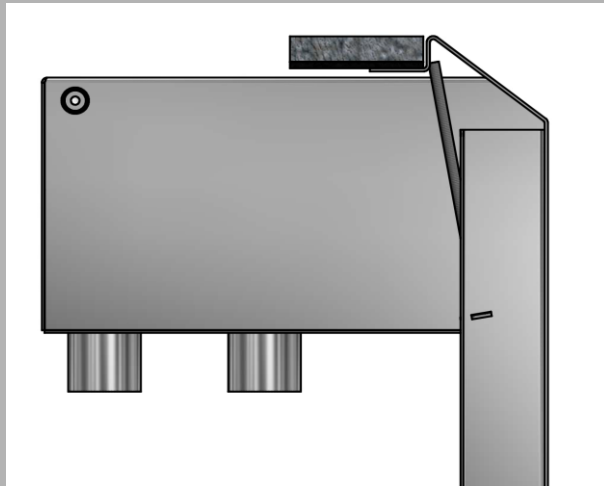
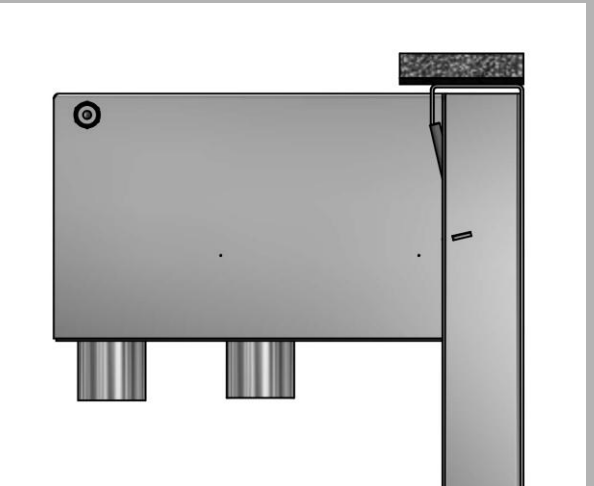
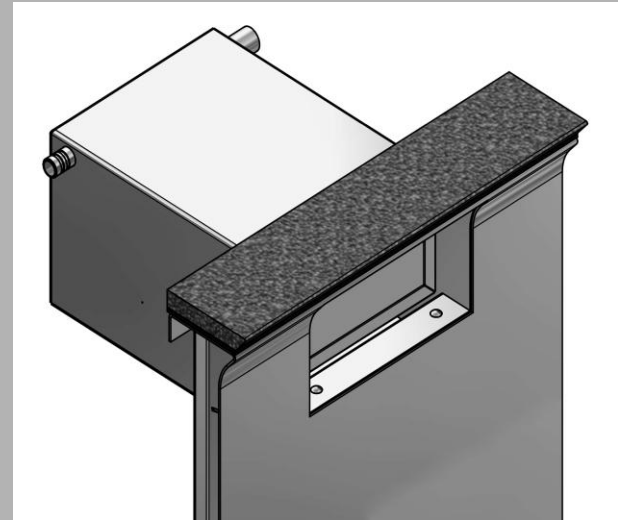
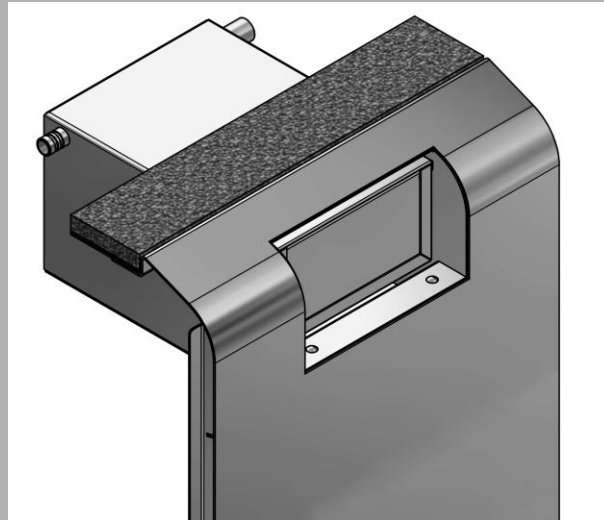
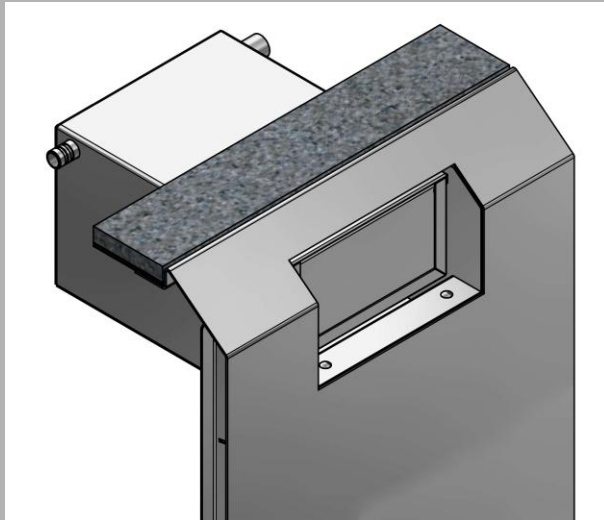
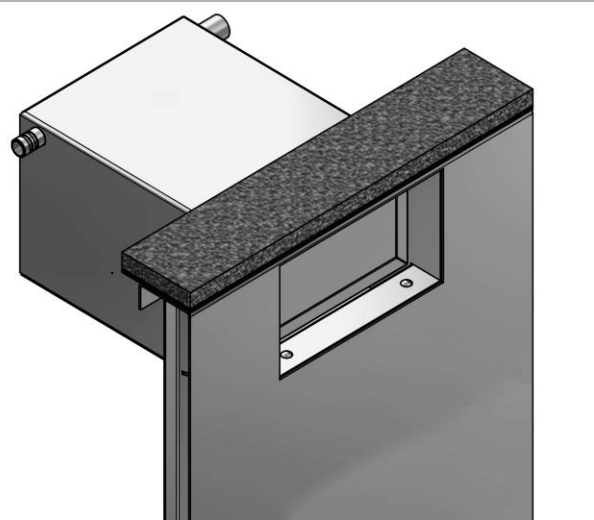
Einstieg mit Podest



Einstieg Sonderanfertigung



# Individueller Abschluss (Skimmer)



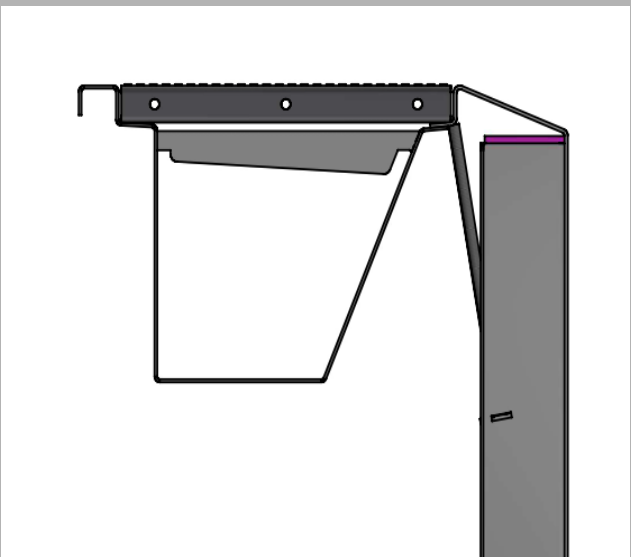
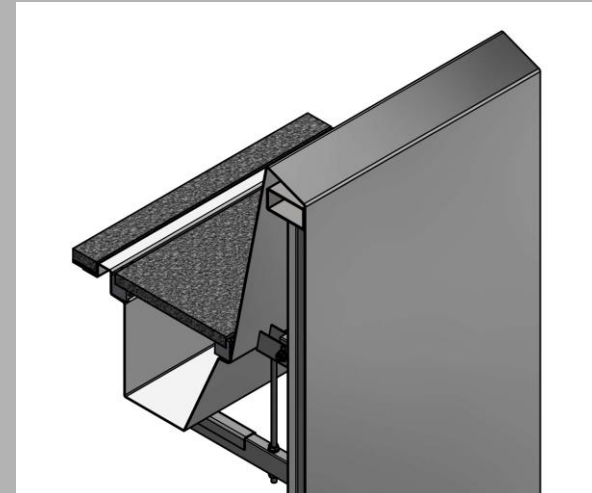
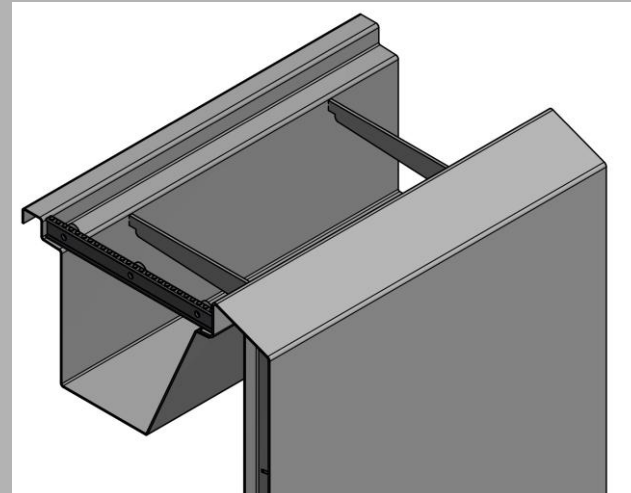
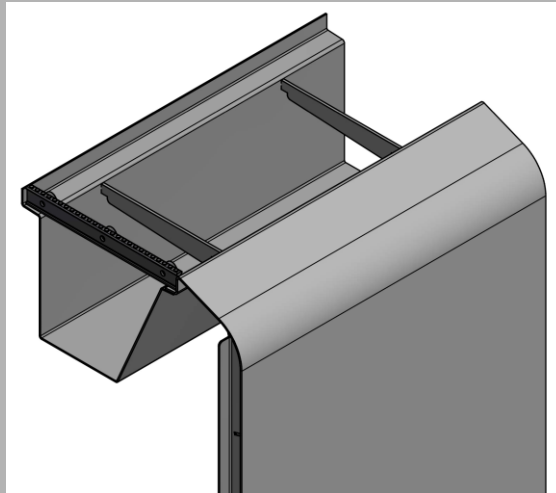
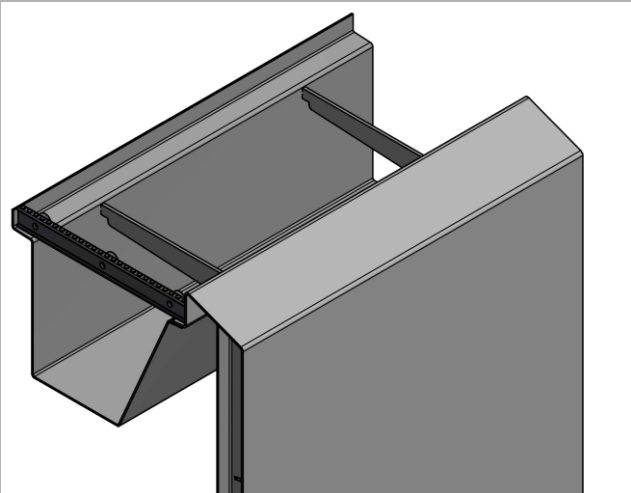
**gerade**  
(Bodenbelag darüber)

**schräg**  
(Bodenbelag anschließend)

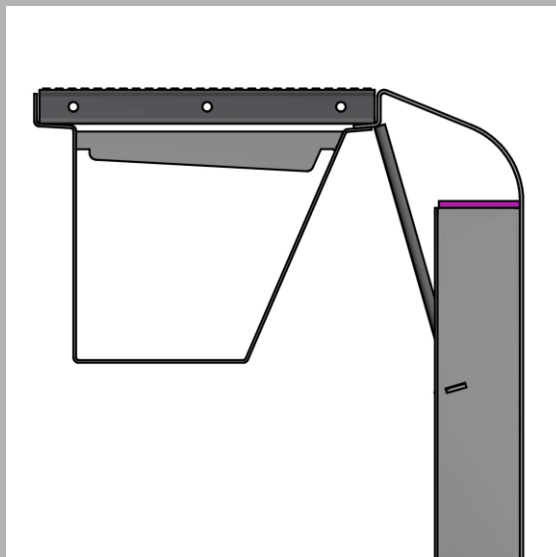
**rund**  
(Bodenbelag anschließend)

**Wellenreflexion**  
(Bodenbelag darüber)

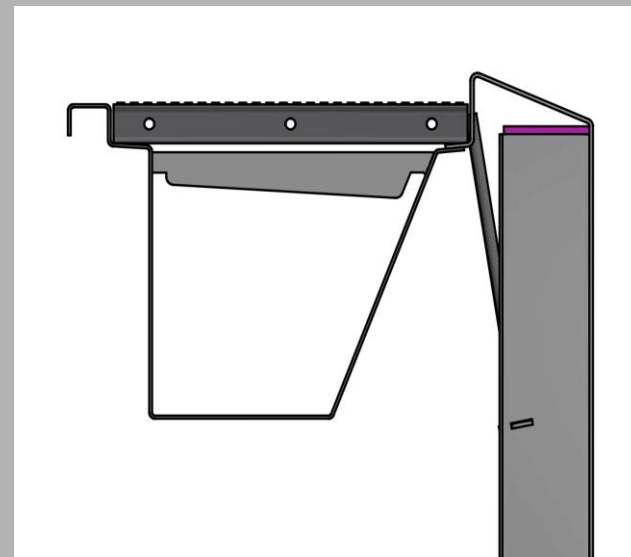
# Individueller Abschluss (Überlauf)



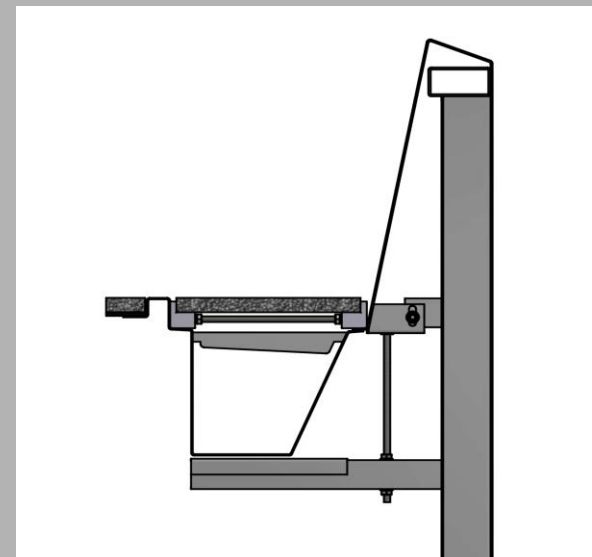
schräg



rund



schräg  
(mit Griffkante)

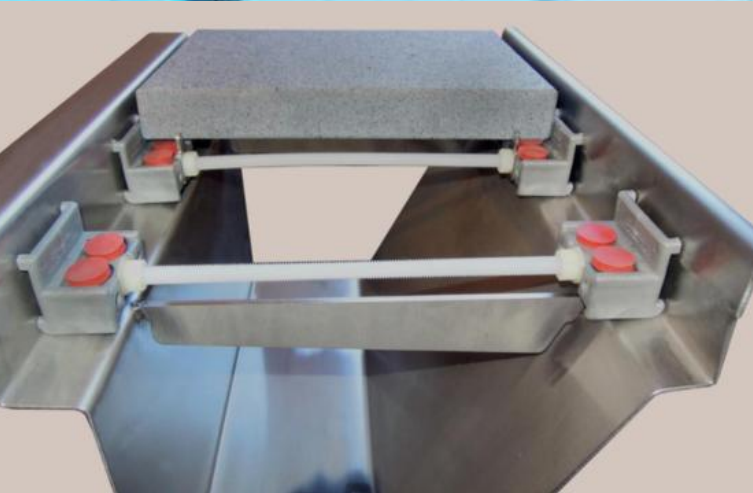


Infinity  
(Wasservorhang)



## Überlaufrinne mit Stein

- ✓ Flexibel und individuell
- ✓ Nur minimale punktuelle Auflage am Edelstahl
- ✓ Leicht entnehmbar zur Reinigung der Rinne
- ✓ Abstandhalter für konstante, gleichmäßige Abstände





# Rollositzbank (klappbar)

- ✓ Einfach und auch unter Wasser  
revisierbar (2 Sicherungsschrauben)
- ✓ Blende ohne sichtbare Schrauben  
(ausgenommen bei Kombination mit Luftsprudeltasse  
in der Sitzfläche)
- ✓ Blenden bei hochgeklappter Sitzbank  
einfach entnehmbar



Flächenbündiger Abschluss in der Seitenwand aller Gassner-Einbauteile



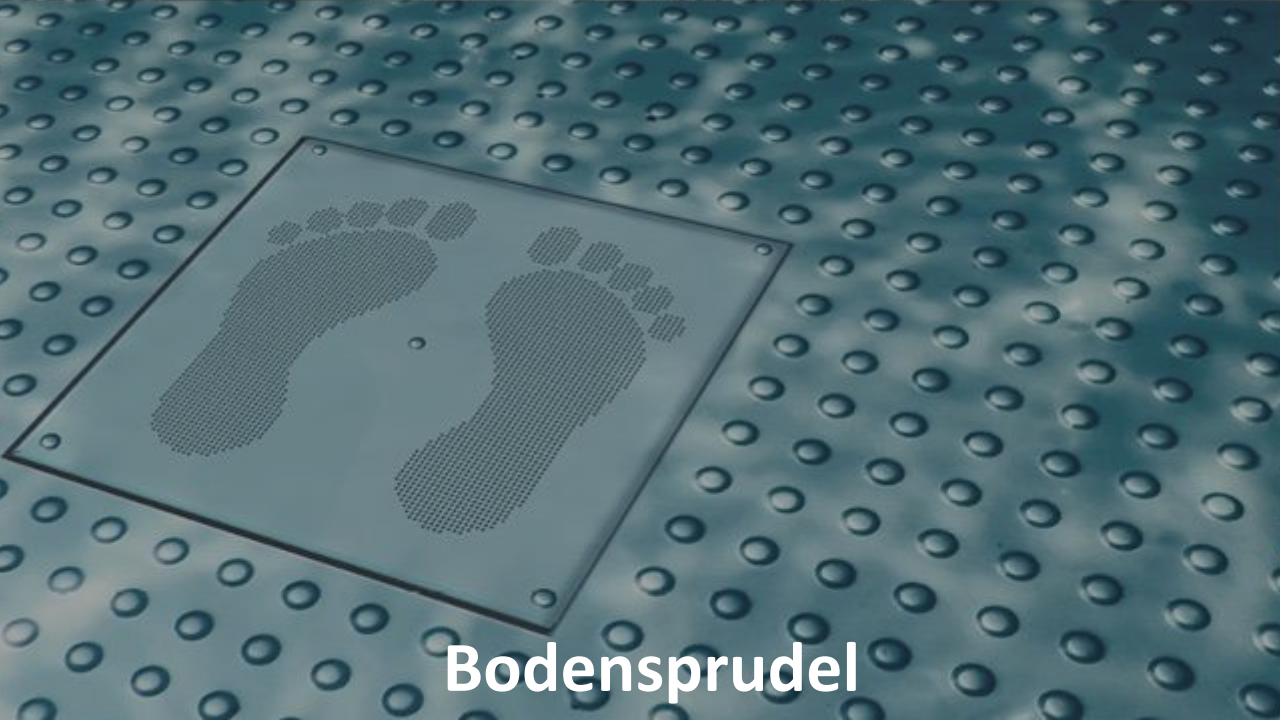




**Ergonomisch geformte Liegeflächen  
und Sitzbänke massiv oder mit Rohren**



**Luftsprudeldüse**



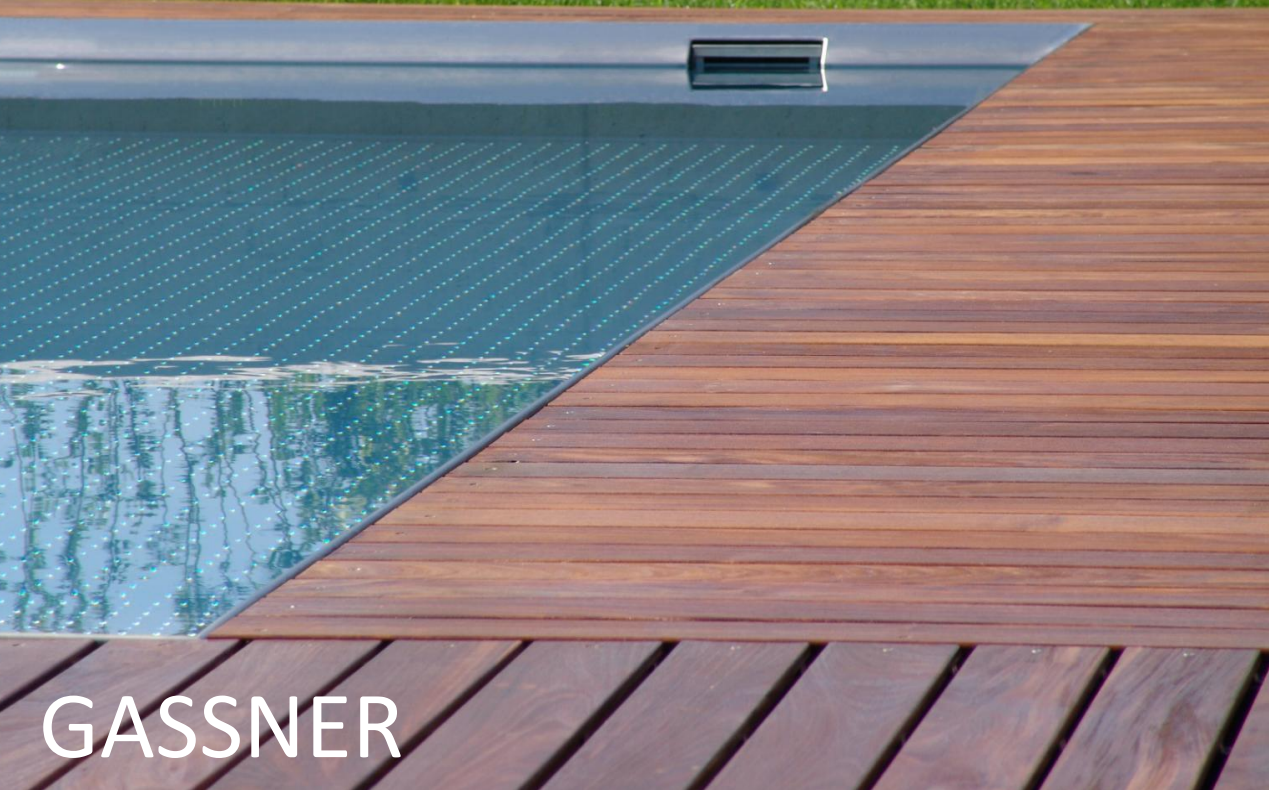
**Bodensprudel**



**Gegenstromanlage**



# SIEH DEN UNTERSCHIED



## GASSNER

- ✓ Sehr hoher Wasserstand
- ✓ Skimmerkorb wasserseitig entnehmbar
- ✓ Keine Revisionsöffnung außerhalb des Beckens
- ✓ Verschiedene Randausbildungen auch bei Skimmerbecken

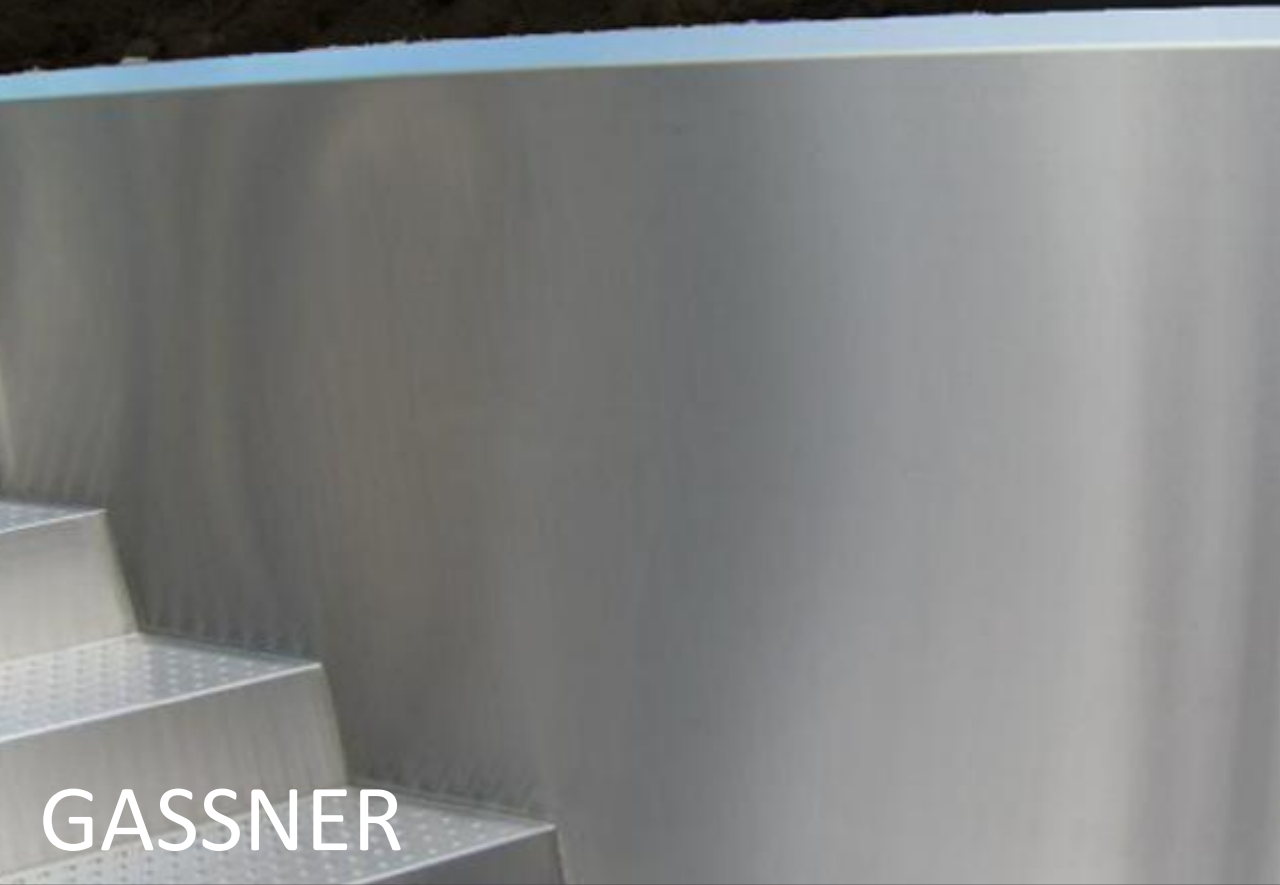


## Mitbewerb

- ✓ Sehr niedriger Wasserstand aufgrund von Einbauskimmern
- ✓ Skimmerrevision außerhalb des Beckens
- ✓ Beckenkopf nur mit 90°-Kantung bei Skimmerbecken



# SIEH DEN UNTERSCHIED



GASSNER

- ✓ Seitenwände beinahe ohne sichtbare Schweißstellen durch ausgereifte Montagetechnik
- ✓ Die Seitenwände und Bodenelemente sind mit XPS-Isolierplatten verklebt (max. Planheit).
- ✓ Isolierung im Standard mit 6 cm XPS an Böden und Wänden



Mitbewerb

- ✓ Kein runder Übergang zwischen Boden und Wänden (Schmutzkante)
- ✓ Schweißverbindungen an der Beckenaußenwand drücken sich durch die Wärmeentwicklung beim Schweißen nach innen ab und bleiben sichtbar



# SIEH DEN UNTERSCHIED



## Mitbewerb (Kommunale Freibecken der Stadt Steyr, OÖ)

- ✓ Verwendung von vorgefertigten Noppenblechen
- ✓ Keine gleichmäßigen Abstände zu den Beckenwänden
- ✓ Kein vorgeschliffenes Material
- ✓ Schlampige Verarbeitung
- ✓ Teilweise abgeschnittene Noppen



Die in linearer Perspektive angelegte Poolumrandung schafft ein noch nie dagewesenes, ruhiges und ebenmäßiges Bild der Wasseroberfläche und kreiert so eine atemberaubende Welt der Entspannung – und das in Ihrem Garten.

Als Einstückbecken konzipiert, überzeugt der Mirror Pool durch eine kurze Bau- und Lieferzeit. Dabei stehen attraktive und auf individuelle Bedürfnisse ausgerichtete Produktpakete zur Auswahl.

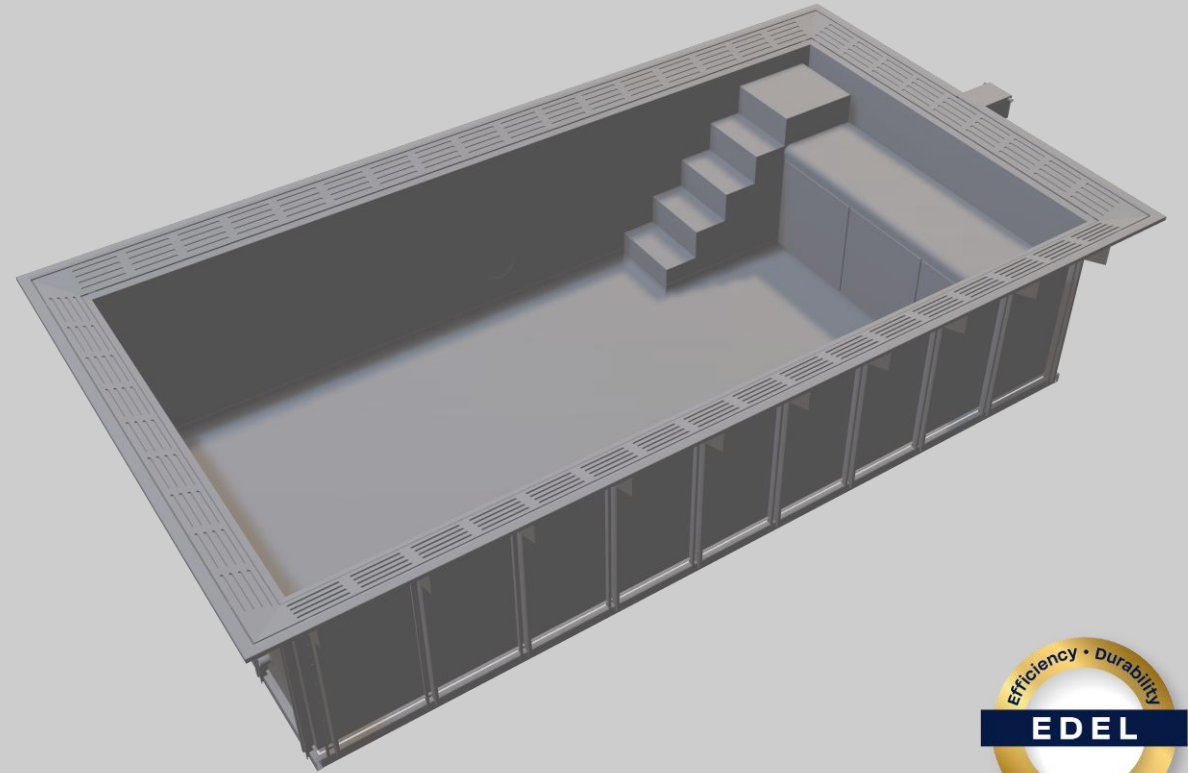
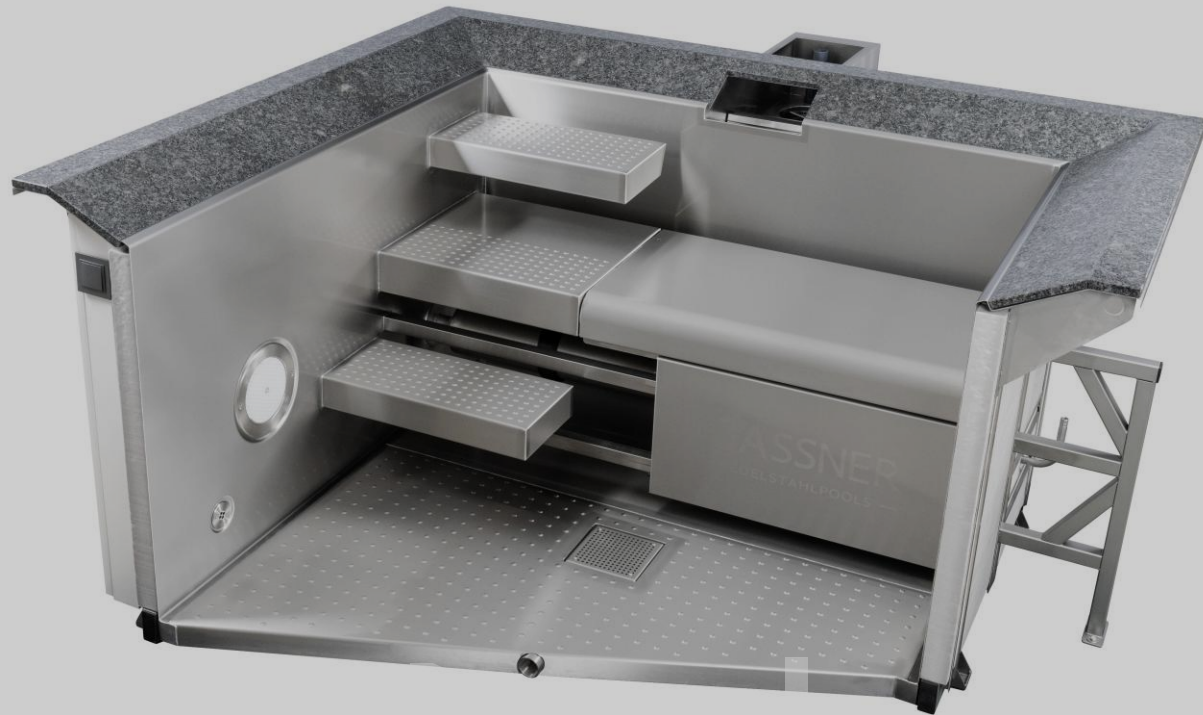
KLARE LINIEN  
UND VOLLENDETE  
PERFEKTION.



# MIRROR POOL.



# MIRROR POOL





# MIRROR POOL

## MIRROR POOL ONE

Einstückbecken | Größe 6 × 3 m

- Treppe mit Podest
- 1x Unterwasser-Poolbeleuchtung einfarbig

## MIRROR POOL ONE PLUS

Einstückbecken | Größe 6 × 3 m

- Treppe mit Podest
- 2x Unterwasser-Poolbeleuchtung einfarbig
- klappbare Sitzbank mit Blenden
- Vorbereitung für Abdeckung

## MIRROR POOL PERFORMANCE

Einstückbecken | Größe 7,5 × 3 m

- freitragende Treppe mit Podest
- 2x Unterwasser-Poolbeleuchtung (LED RGB)
- klappbare Sitzbank mit Blenden
- Einbauteile tiefgezogen, flächenbündig
- Gegenstromanlage
- Vorbereitung für Abdeckung

## MIRROR POOL CUSTOMIZED

Der Mirror Pool CUSTOMIZED lässt keine Wünsche offen und kann in Bezug auf Abmessungen und Ausstattung individuell gestaltet werden.

Zur Auswahl stehen folgende, kombinierbare Attraktionen:

- Rohrsitzbank
- freitragende Treppe
- Schwallkusche
- Poolabdeckung
- Steinumrandung
- Fussabdruck Massage
- ergonomisch geformte Luftsprudelliege
- Gegenstromanlage
- Luftsprudelbank
- Massagedüsen





# ICE MIRROR TUB

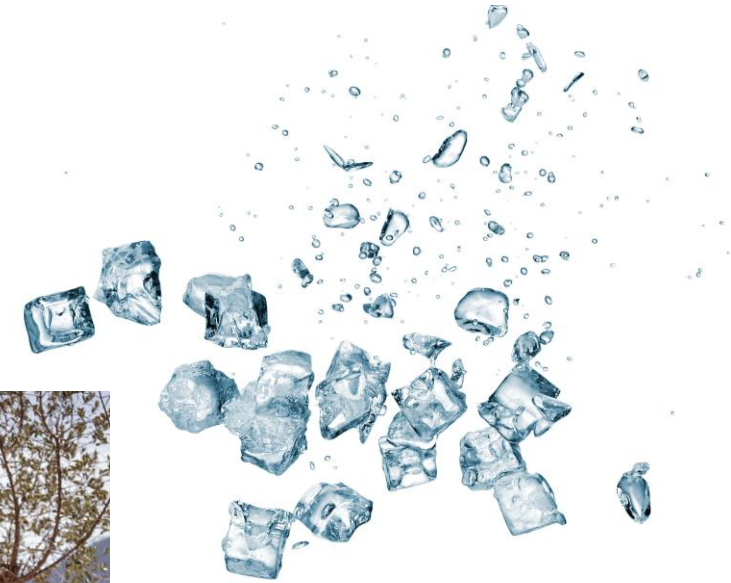


# ICE MIRROR TUB

## Eisbaden auf höchstem Niveau

### ICE MIRROR TUB

- Ergonomisch geformter Edelstahlkorpus
- Edle Natursteinumrandung
- Beständige Echtholzverkleidung
- Hochwertige Thermoabdeckung
- Wasseraufbereitung- und Technik
- Smarte Steuerung via App
- Made in Austria



### DETAILS

ICE MIRROR TUB ohne Technikbox:

- Außenmaß: 2000 × 1160 × 670 mm
- Innenmaß: 1640 × 800 × 560 mm
- Wasservolumen: ca. 400 l
- Leergewicht: 250 kg



Falstaff LIVING DESIGN AWARD - „Innovation Made in Austria“



falstaff  
LIVING  
DESIGN  
AWARDS 2025





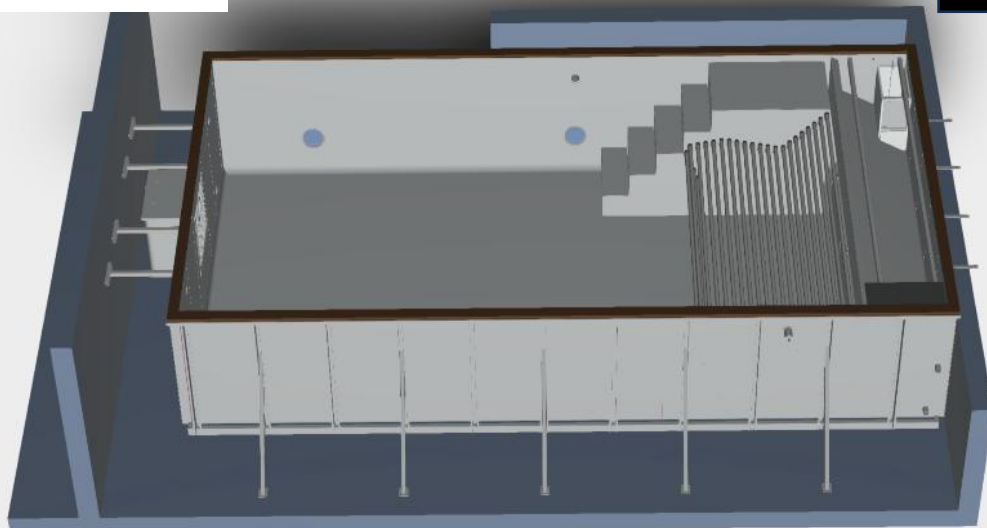




**WKO** Zertifizierter Lehrbetrieb



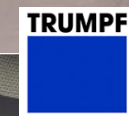
Wir bilden  
**Lehrlinge** aus.



**FOKUSIERT  
INNOVATIV  
MODERN**

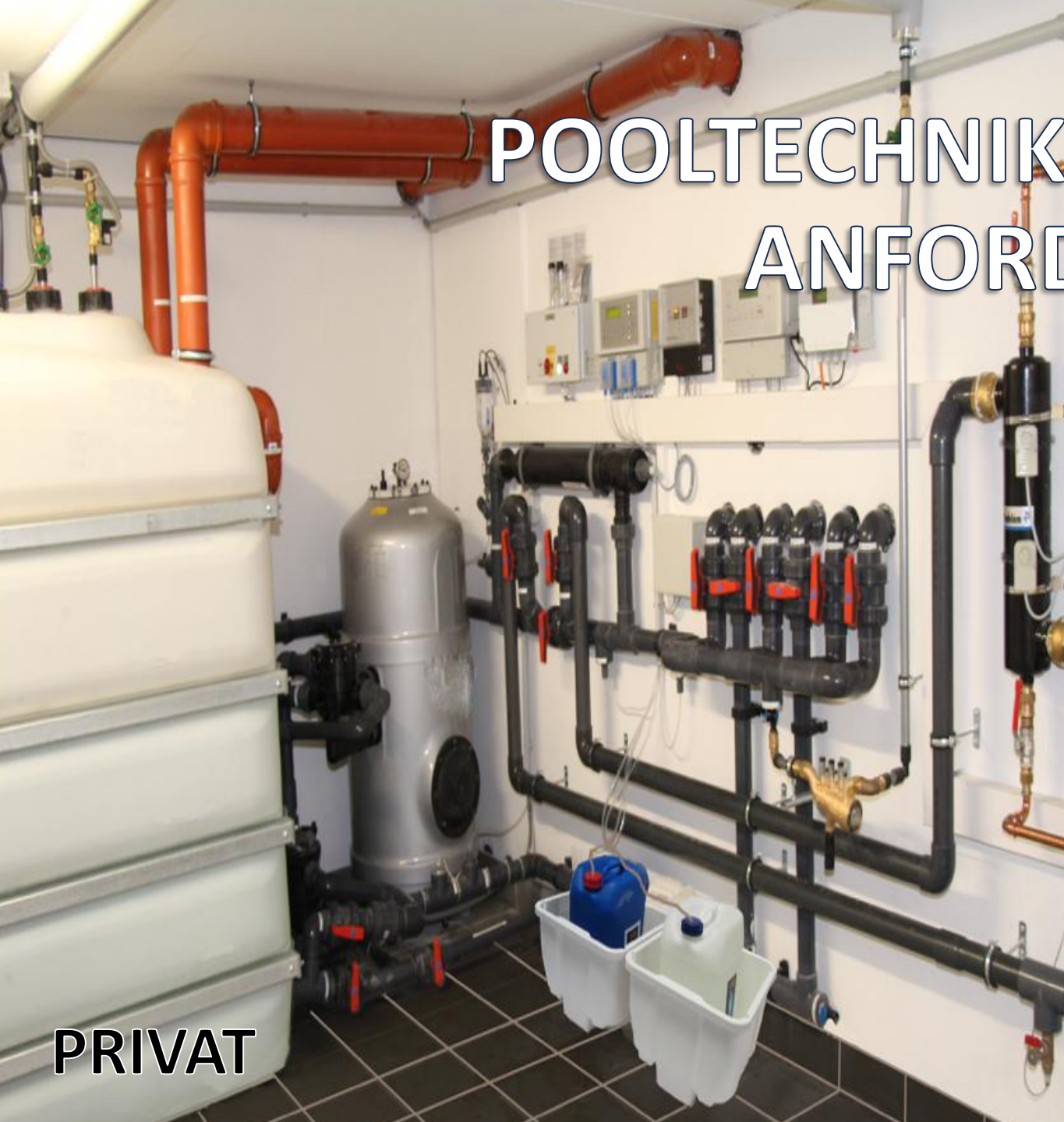


**GASSNER**   
STAINLESS LUXURY IN POOL





# POOLTECHNIK PASSEND ZUR ANFORDERUNG



**PRIVAT**



**GEWERBLICH**





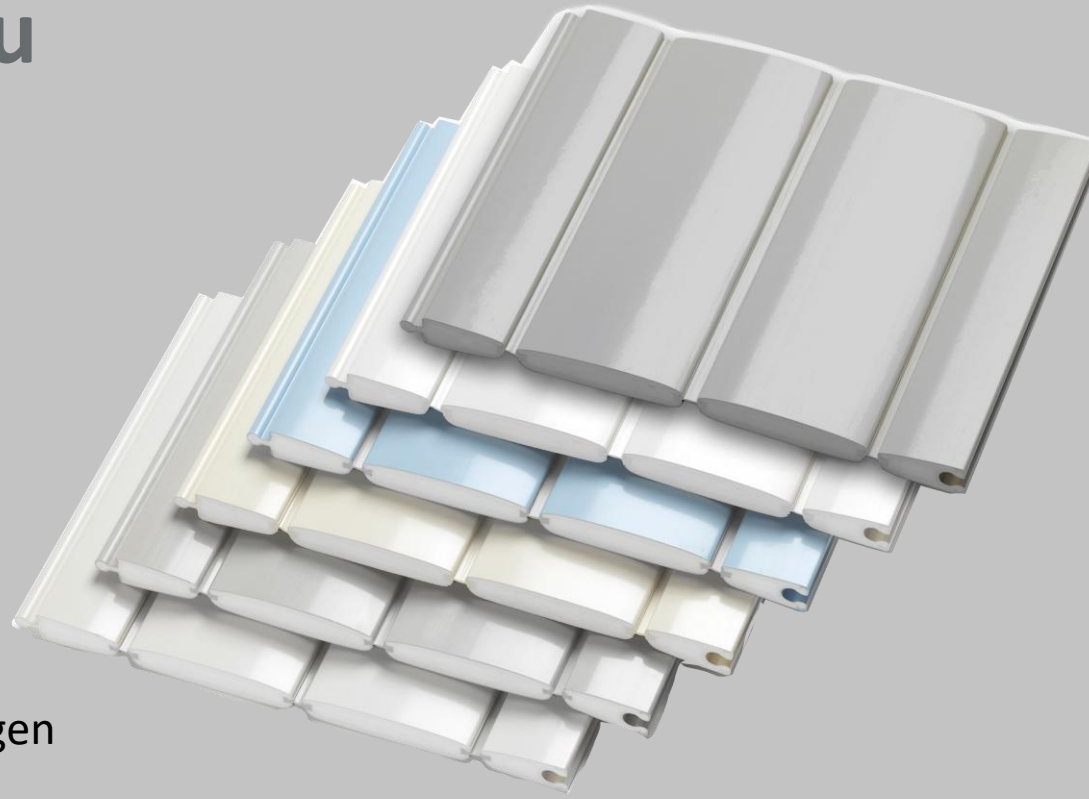
# POOLABDECKUNGEN





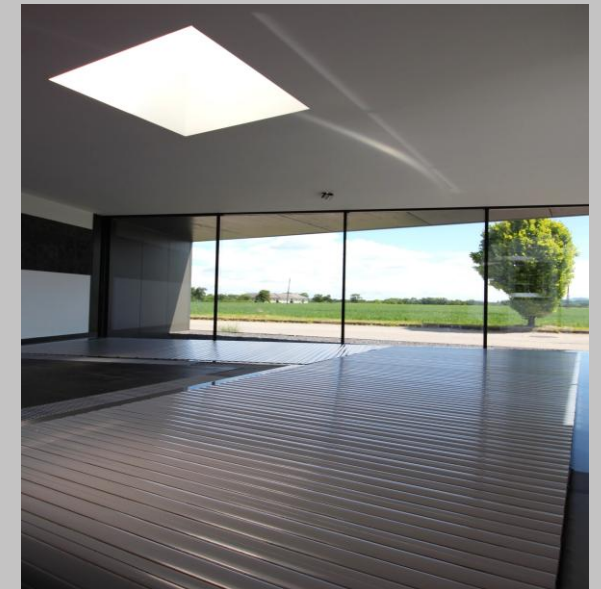
# COVREX by Rehau

- ✓ geschäumtes Profil
- ✓ Nut-Feder-Verbindung bzw. PUR-Scharnier (Extrusionsprozess)
- ✓ anspruchsvolles Design
- ✓ hervorragende Materialeigenschaften
- ✓ Unvergleichbar einfach zu reinigen



- ✓ geschäumte Lamellen, keine Hohlkammern und Endkappen
- ✓ witterungsbeständig, somit ganzjährig einsetzbar (-20° bis +70° C)
- ✓ sehr hohe Hagelfestigkeit
- ✓ für außergewöhnliche Beckenformen geeignet
- ✓ hervorragende Isolation

- ✓ geschlossene, leicht zu reinigende Oberfläche
- ✓ hohe Sturm- & Kindersicherheit in Verbindung mit patentierten PROTECTION SYSTEM
- ✓ individueller Zuschnitt der Profile beim Einbau „vor Ort“ – siehe Abb.
- ✓ Einsparung von Schwimmbadwirkstoffen und Heizkosten von bis zu 80%







Einzigartige Kindersicherheit in Verbindung  
mit patentierten PROTECTION SYSTEM  
Und einem im Becken integrierten Handlauf



## Protection System

- ✓ formschlüssig verschraubte Kunststoffhalbschalen
- ✓ in den Farben der COVREX by Rehau Profile verfügbar
- ✓ Abspannen mittels Spanngurt samt Bodenanker
- ✓ Hohe Kinder- und Sturmsicherheit

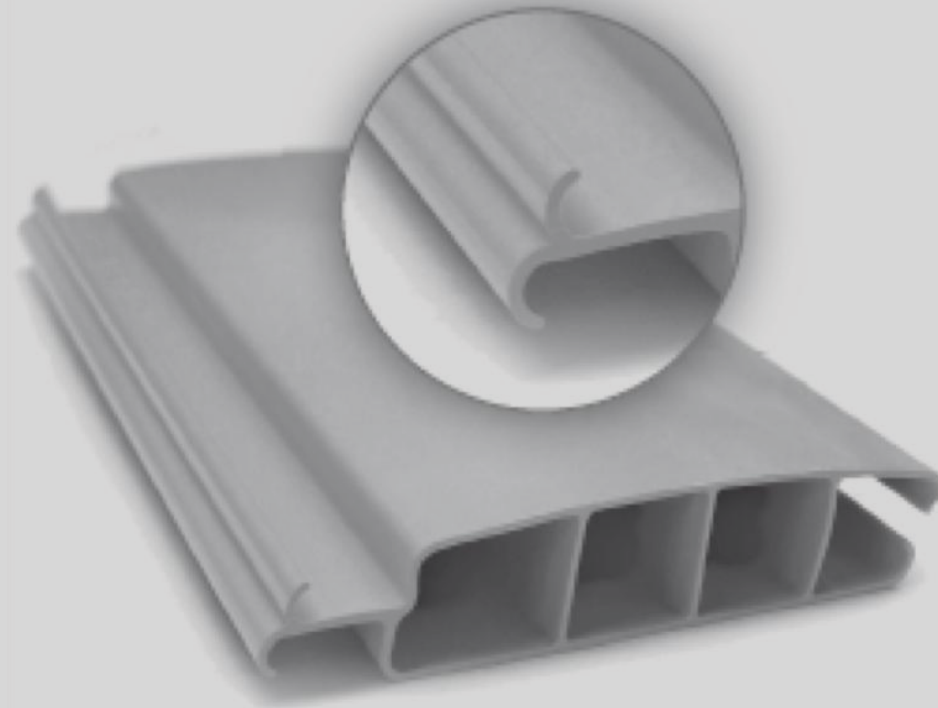




# Hohlkammer aus PVC und PC

Die Hohlkammerprofile aus PVC oder Polycarbonat zeichnen sich unabhängig vom Werkstoff durch die ausgereifte Formgebung aus.

Die Herstellung jeder einzelnen Lamelle erfolgt im Extrusionsverfahren.



Jede Lamelle mit den Abmessungen 60 x 14 mm verfügt über drei Hohlkammern und ist mit einem Doppelhakensystem ausgestattet, welche ineinander einrasten, woraus sich eine solide Schwimmbadabdeckung ergibt.



# Hohlkammern-Profile

## PVC

- ✓ Kostengünstige Alternative
- ✓ bewährtes System seit Jahrzehnten
- ✓ In den Farben:  
solar  
transparent  
weiß  
grau,  
elfenbein  
hellblau  
dunkelblau



## PC

- ✓ besonders schlagzäh
- ✓ temperaturbeständig bis 120°C
- ✓ weitgehend hagelsicher bis Korngröße 30 mm
- ✓ In den Farben:  
solar  
transparent,  
hellblau-transparent,  
dunkelblau-transparent,  
grün-transparent,  
silber-transparent,  
silber-solar







# Sicherheitshandläufe

Maximale Sicherheit bei Rollabdeckungen durch das anbringen von integrierten Handläufen. Dadurch ist ein Absinken der Rollabdeckungsprofile nur bis auf das Niveau der Handläufe möglich. Tragkraft ist natürlich abhängig von der Wahl der Profile.





# Poolüberdachungen von unserem Partner

GASSNER.    
STAINLESS LUXURY IN POOL







# EINSTÜCK- BECKEN

- Skimmer-Becken bis zu einer max. Innen-Breite von 3,4 m
- schnelle Montage vor Ort (1-2 Werktagen)





# TRANSPORT IN TEILEN



- extrem hoher Vorfertigungsgrad (unerreicht in der Branche)
- abgestimmt auf die Situation vor Ort



# POOLMOMENTE ÖFFENTLICH





































Seegasthof „Hois'n Wirt“ in Gmunden (AT)



GASSNER  BWT  
STAINLESS LUXURY IN POOL















4-Sterne Wellnesshotel „Ritzenhof“ in Saalfelden (AT)











4 Sterne-Superior Hotel „CORTISEN“ in St. Wolfgang (AT)





„Studio963“ Chalet in Mühlbach/Hochkönig (AT)













# Hotel „Mein Almhof“ in Nauders/Reschenpass (AT)

in Kooperation mit Fankhauser



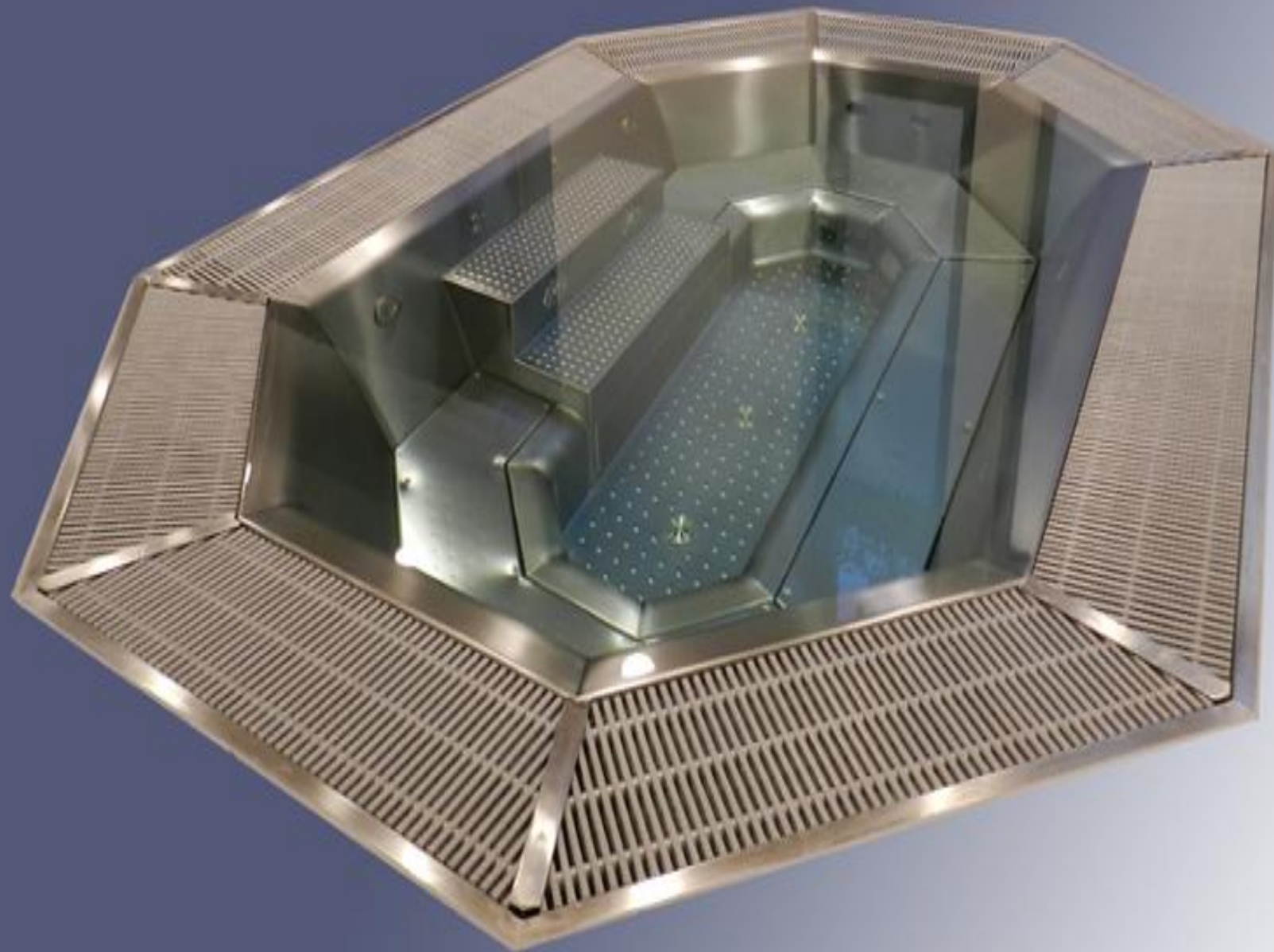


# Fitnessstudio „Elements Siemensallee“ in München (DE)

in Kooperation mit RE-HE Schwimmbadbau



















**Boutique Hotel „Ultima“ in Gstaad (CH)**  
in Kooperation mit Leader Spa





**Hotel „Das Bachgut – Resort am Berg“ in Hinterglemm (AT)**  
in Kooperation mit Wieser + Scherrer Zeller Hautechnik



A photograph of four children (two girls and two boys) lying on their stomachs on the edge of a swimming pool, smiling and wearing sunglasses. Water is splashing in the background. The text 'POOLMOMENTE' and 'PRIVAT' is overlaid on the right side of the image.

# POOLMOMENTE PRIVAT







































Privat in Lichtenberg (AT)







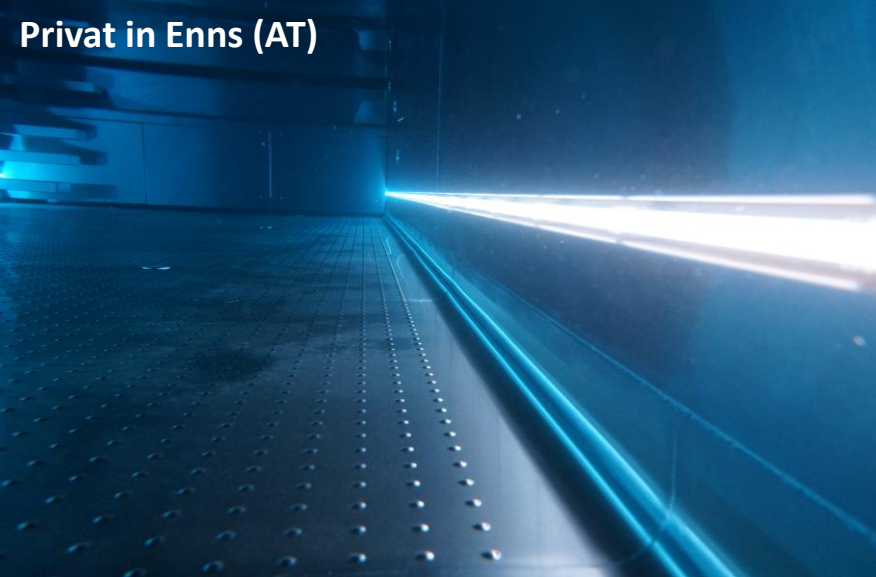








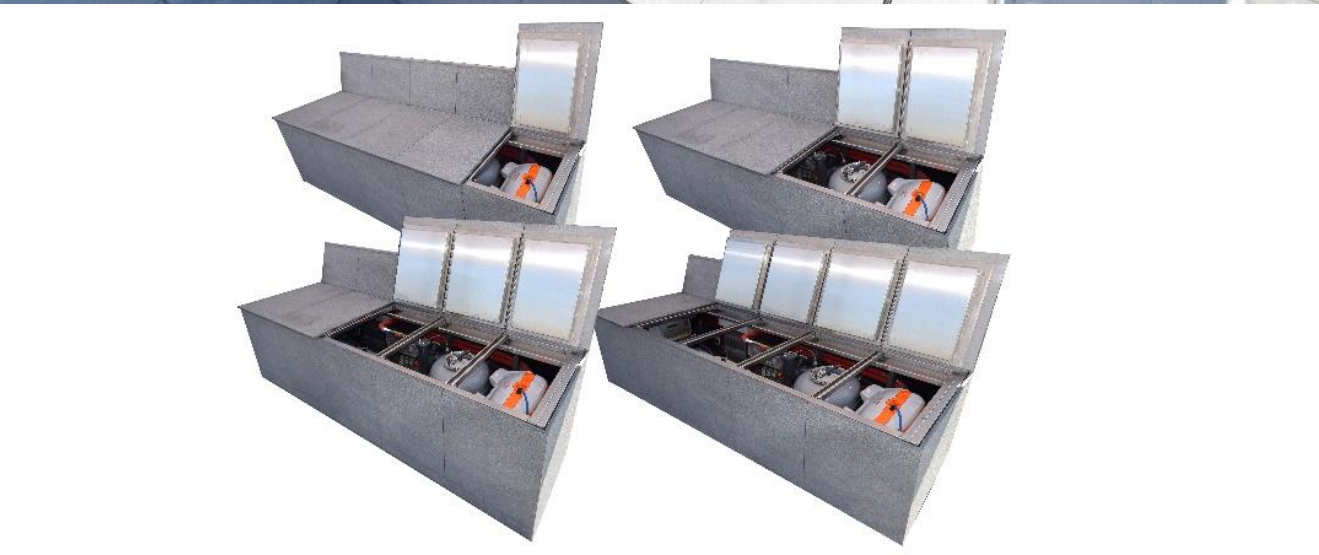




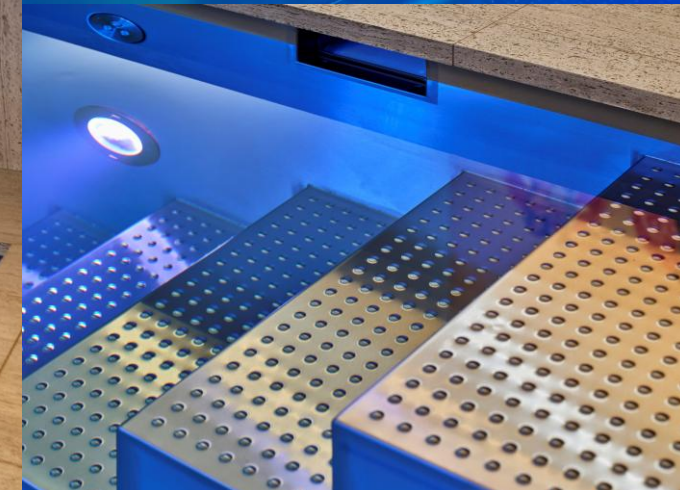


















Privat (CH)

in Kooperation mit Vita Bad

GASSNER.  BWT  
STAINLESS LUXURY IN POOL









Privat (CH)

in Kooperation mit Vita Bad

GASSNER  BWT  
STAINLESS LUXURY IN POOL





Privat (CH)

in Kooperation mit Vivell + Co

GASSNER  BWT  
STAINLESS LUXURY IN POOL



























SCHAU RÄUME

GASSNER.  BWT  
STAINLESS LUXURY IN POOL



GASSNER – SIERNING (AT)



POOL & WELLNESS CITY – GERASDORF (AT)



HOF – MONDSEE (AT)

